



+ Arbeitsplatzmattensysteme

Sicherheit. Qualität. **transfloor**[®]
aktivmatten

 **GEGGUS**[®]

ZAHLEN DATEN FAKTEN



60 Mitarbeiter

der GEGGUS GROUP erfüllen innerhalb weniger Tage auch die anspruchsvollsten Wünsche in Form, Design und Qualität von Mattensystemen.



Über 70 Jahre

Höchste Kompetenz über drei Generationen seit 1947 im Bereich von Mattensystemen.



Service

Unser Service für Sie! Auf Wunsch verlegen wir die Mattensysteme passgenau vor Ort.



REACH-Verordnung: unbedenklich

Wir verzichten bei der Herstellung unserer Produkte vollständig auf krankheitserregende Stoffe. Unsere Arbeitsplatzmattensysteme erfüllen somit die in allen EU-Mitgliedsstaaten gültige REACH-Verordnung (EG-Verordnung Nr. 1907/2006).



Schnelle Lieferzeit

Sehr schnelle Abwicklung der Kundenaufträge mit Versand auch von Sonderanfertigungen innerhalb von 5 Arbeitstagen!



Qualität



Produktion überwiegend am Standort Deutschland



German Brand Award



Mit dem German Brand Award 2017 wurde die GEGGUS GmbH für ihr überzeugendes Corporate Design ausgezeichnet.



Umweltfreundliche Produktion

Die Solaranlagen auf den Dächern unserer Produktionsstätten liefern 105 kW Solarstrom und decken derzeit damit ca. 35 Prozent unseres Energiebedarfs.



facebook

Find us in facebook
www.facebook.com/geggus





GEGGUS Hauptsitz in Weingarten (Baden)

SICHERE ARBEITSPLÄTZE MIT GEGGUS

Seit der Gründung von GEGGUS vor mehr als 70 Jahren hat das Familienunternehmen eine eindrucksvolle Produktvielfalt entwickelt. Unsere TRANSFLOOR-Aktivmatten sind attraktiv, wirtschaftlich effektiv und von ausgezeichneter Qualität. Sie ermöglichen einen gesunden, sicheren Aufenthalt am Arbeitsplatz und bieten viele Vorteile. Ergonomisch geformt wirken sie Ermüdungs- und Überlastungserscheinungen entgegen und vermitteln den Mitarbeitern am Arbeitsplatz ein sicheres Gefühl bei ihrer Arbeit.

In der Industrie für vielfältige Einsatzbereiche wie zum Beispiel an Fertigungsstraßen, Maschinenarbeitsplätzen oder in Laborbereichen, im Lebensmittel- oder Einzelhandel an Verkaufstheken und Tresen, in öffentlichen Bereichen oder in Freizeiteinrichtungen – TRANSFLOOR Arbeitsplatzmattensysteme bieten umfangreiche Lösungen für sichere Arbeitsplätze.

Ob bei der Planung von Gebäude- bzw. Arbeitsplatzeinrichtungen oder der Modernisierung und Umgestaltung bestehender Arbeitsplätze: TRANSFLOOR-Aktivmatten können beim Bau eingeplant oder auch nachträglich in kurzer Zeit ausgelegt werden. Sie passen praktisch überall durch flexible Verlegungsmöglichkeiten.

GEGGUS steht seit drei Generationen für höchste Kompetenz in Beratung und Durchführung bei der Optimierung Ihrer Arbeitsplätze für ergonomisches, gesundes und sicheres Arbeiten mit zufriedenen und leistungsfähigen Mitarbeitern. Ob REACH Compliance, Brandschutz oder ESD – wir sind bei allen Anforderungen des Marktes up to date.

Detaillierte Informationen zu den TRANSFLOOR-Aktivmatten von GEGGUS entnehmen Sie den nachfolgenden Seiten.

INHALT

ARBEITSPLATZMATTENSYSTEME TRANSFLOOR



1.

BISON SICHERHEITS HOLZLAUFROSTE

Prüfberichte · Zertifikate	12
BISON	15
BISON imprägnierte Ausführung	17
BISON BRUSH	19
BISON CROSS	21
BISON – Varianten und Ausführungen	22
BISON – Sonderformen	23



2.

ARBEITSPLATZ MATTEN NATURKAUTSCHUK

WALK MABANFERTIGUNGEN	26
WALK / WALK EXTRA	27
HUSKY	28
STEINBOCK	29
PUMA / PUMA EXTRA	30
LUCHS	31
PANDA	32
OKTOPUS	33
GEKKO	34



3.

UNIVERSALMATTEN

SALAMANDER	37
KOLIBRI	39



transfloor®
aktivmatten





Das Auftreten und die Entstehung von
MUSKEL-SKELETT-ERKRANKUNGEN
stehen in enger Beziehung zur Einwirkung
physikalischer und physischer Belastungen
am Arbeitsplatz.

[...]

Durch diese hohe sozialpolitische Bedeutung von
Muskel-Skelett-Erkrankungen ist
**BETRIEBLICHE PRÄVENTION DRINGEND
GEFORDERT.**

Quelle: F. Liebers, G. Caffier: Berufsspezifische Arbeitsunfähigkeit durch
Muskel-Skelett-Erkrankungen in Deutschland

Studie der Bundesanstalt für Arbeitsschutz und Arbeitsmedizin (BAuA), www.baua.de

PRÄVENTION AM ARBEITSPLATZ

Fehltage aufgrund von Arbeitsunfähigkeit werden am häufigsten durch Muskel-Skelett-Erkrankungen hervorgerufen. Pro Jahr fallen ca. 10% der unter 20-Jährigen und sogar ca. 29% der 60- bis 65-Jährigen wegen Arbeitsunfähigkeit aus. Die häufigste Diagnose lautet Rückenschmerz.

Besonders Arbeitnehmerinnen und Arbeitnehmer mit Berufen in der Industrie und Technikbranche zeigen ein höheres Risiko, durch Erkrankungen des Rückens arbeitsunfähig zu werden. Sowohl Neuerkrankungen als auch die Verstärkung bereits vorhandener Vorerkrankungen in diesem Bereich lassen sich auf Belastungen im Beruf zurückführen.

Nicht nur die Arbeitsunfähigkeit, auch die Verschlechterung der Beweglichkeit und Koordination sowie der Kraft und der Kondition sind nicht zu unterschätzen. All dies wirkt sich negativ auf die Erledigung der täglichen Arbeit aus.*



Gesunde Mitarbeiter sind einer der wichtigsten Faktoren für ein erfolgreiches Unternehmen. Nur wenn Fehlzeiten, Ausfälle und Unfälle minimiert bzw. vermieden werden, kann die gewünschte Qualität in der vorgesehenen Zeit erreicht werden. Außerdem können Arbeitsunfähigkeit und Frühverrentung sehr kostspielig für den Arbeitgeber werden. Hier sollte Prävention großgeschrieben werden. Gerade auch für Arbeiten, die im Stehen verrichtet werden, muss mit einem ergonomischen Bodenbelag dafür gesorgt werden, dass die Belastung für den Körper so gering wie möglich gehalten wird.

Arbeitsschutz-Matten von GEGGUS erhöhen die Sicherheit und verbessern die Ergonomie. Damit einher geht eine gesteigerte Arbeitsmoral und erhöhte Leistungsbereitschaft, was schließlich zu einem niedrigeren Krankenstand und einer höheren Produktivität führt.

* Quelle: Dr. med. Falk Liebers und Dr. sc. Med. Gustav Caffer: Berufsspezifische Arbeitsunfähigkeit durch Muskel-Skelett-Erkrankungen in Deutschland. Dortmund/Berlin/Dresden 2009: Bundeanstalt für Arbeitsschutz und Arbeitsmedizin

DAS SAGEN UNSERE KUNDEN



KEVIN KEMPF
Geschäftsleitung KEMPF-Group,
Kraichtal

Für uns war die zuverlässige Lieferung, optimale Beratung und Qualität ausschlaggebend. Und natürlich auch die gute Verarbeitung. Vor unseren hochwertigen TRUMPF CNC-Maschinen haben wir hauptsächlich die neuen Arbeitsplatzmatten aus PU eingesetzt. Einige Arbeitsplätze wurden mit Standardgrößen ausgerüstet, aber auch Sonderformen wurden exakt nach unseren Vorgaben gefertigt. Unsere Mitarbeiter sind sehr zufrieden mit den besonders ergonomischen Matten. Und die BG hat die Aufrüstung der Arbeitsplätze für ein umfassendes Wohlbefinden der Mitarbeiter begrüßt.



UWE KEMM
Lebenshilfe Bruchsal,
Abteilungsleiter Montage

Wir haben bei uns sukzessive alle Arbeitsplätze mit TRANSFLOOR-Matten nachgerüstet. Mitarbeiter mit längerer stehender Tätigkeit werden dabei wesentlich geringeren Belastungen ausgesetzt und wir minimieren dabei das Risiko für kurze oder länger andauernde Beschwerden, Schmerzen oder arbeitsbedingte Gesundheitsschäden. Das bedeutet weniger Krankheitstage und somit geringere Lohnnebenkosten. Damit hat sich die Investition in die Prävention für uns amortisiert.



TORSTEN EHLGÖTZ
Geschäftsführer Ehlgötz GmbH,
Karlsruhe

Die handgefertigten Sicherheitsholzlaufröste BISON CROSS setzen wir bei uns in der Zerspanung ein. Die Roste wurden nach einem elektronischen Aufmaß nach CAD-Zeichnung gefertigt und mit Aussparung, Schräge und Rundung dem Arbeitsplatz optimal angepasst und vor Ort von dem Einbauservice verlegt – alles aus einer Hand. Wir waren mit der kompletten Abwicklung, von der Beratung bis zur passgenauen Verlegung, sehr zufrieden und können die TRANSFLOOR Aktivmatten zur Ausstattung von Arbeitsplätzen uneingeschränkt weiterempfehlen.

10 GUTE GRÜNDE FÜR TRANSFLOOR-AKTIVMATTEN

Fit for Work!

- 1** REDUZIEREN DEUTLICH DIE BELASTUNG VON MUSKELN, WIRBELSÄULE UND GELENKEN
- 2** SIND TRITTFEST UND RUTSCHSICHER UND LEISTEN DAMIT EINEN BEITRAG ZUR UNFALLVERMEIDUNG
- 3** VERHINDERN ERMÜDUNGERSCHEINUNGEN UND ISOLIEREN GEGEN KÄLTE UND WÄRME
- 4** SIND EINSETZBAR IN TROCKENEN UND FEUCHTEN BEREICHEN
- 5** SCHÜTZEN HOCHWERTIGE INDUSTRIEFUSSBÖDEN UND VERRINGERN DIE LÄRMBELASTUNG
- 6** SIND EINE OPTISCHE AUFWERTUNG DES ARBEITSPLATZES
- 7** TRAGEN ZU SAUBEREN UND HYGIENISCHEN ARBEITSPLÄTZEN BEI
- 8** BIETEN FÜR VIELE ANWENDUNGSBEREICHE UMFANGREICHE PROBLEMLÖSUNGEN
- 9** KENNZEICHNEN ARBEITSWEGE UND ARBEITSABLÄUFE
- 10** ERFÜLLEN DEN SICHERHEITSTANDARD DES ZEITGEMÄSSEN ARBEITSSCHUTZES



GEGGUS[®]

Walk This Way!





1

BISON HOLZLAUFROSTE

- 12 Prüfberichte · Zertifikate
- 15 BISON Sicherheitsholzlaufrost
- 17 BISON Sicherheitsholzlaufrost,
imprägnierte Ausführung
- 19 BISON BRUSH Sicherheitsholzlaufrost
- 21 BISON CROSS Sicherheitsholzlaufrost
- 22 BISON Varianten und Ausführungen
- 23 BISON Sonderformen

BISON HOLZLAUFROSTE – GEPRÜFTE SICHERHEIT

Ergonomisches Produkt

Prüfzertifikat

Die Interessengemeinschaft der Rückenschullehrer/innen e.V. bescheinigt eine erfolgreiche Prüfung.

GEGGUS GmbH
Höhefeldstraße 56-60
76356 Weingarten (Baden)

Holzlaufrost Bison

Die Prüfung durch die Interessengemeinschaft der Rückenschullehrer/innen e.V. (IGR e.V.) bestätigt die Gebrauchstauglichkeit und Ergonomie des Produktes. Die Tests orientierten sich an den Vorgaben der DIN 33 419 / EN ISO 15537. Die Untersuchung überprüfte den Anpassungsgrad des Produktes an die körperlichen Eigenschaften der Testpersonen.



IGR e.V. – Vorstand

Nürnberg, den 08.02.2017

PRÜFZERTIFIKAT FÜR SICHERHEITSHOLZLAUFROST TYP BISON / BESONDERS ERGONOMISCHES PRODUKT


Die Interessengemeinschaft der Rückenschullehrer/Innen e.V. (IGR) ist ein bundesweit tätiger Verein und arbeitet unter dem Motto „Wir stärken Ihren Rücken“. Mitglieder sind Krankengymnasten, Sportlehrer, Mediziner und Personen und Organisationen, die am Thema Rückengesundheit interessiert sind.

Unserem Sicherheitsholzlaufrost BISON wurden gemäß Vorgaben DIN33419/EN ISO 15537 die Gebrauchstauglichkeit eines besonders ergonomischen Produktes bestätigt.



DGVU TEST ZERTIFIKAT FÜR SICHERHEITSHOLZLAUFROST TYP BISON CROSS / RUTSCHHEMMUNG

Das Institut für Arbeitsschutz der Deutschen Gesetzlichen Unfallversicherung (IFA) hat den neuen Sicherheitsholzlaufrost mit Bürsten auf seine rutschhemmenden Eigenschaften nach DIN 51130 und ASR A1,5/1,2 untersucht und mit R11/V10 klassifiziert. Damit sind die neuen Sicherheitsholzlaufroste mit Bürsten für den Einsatz in Arbeitsräumen und -bereichen mit Rutschgefahr besonders geeignet.



Materialprüfung und Entwicklung GmbH & Co. KG
 Geschäftsführer: Jens Hellberg
 Artenburger Landstraße 39 - 41
 21365 Adendorf
 Tel.: +49 4131 88 43 947
 Fax: +49 4131 88 43 948
 Email: hellberg@mpi-pruefinstitut.de
 Internet: www.mpi-pruefinstitut.de

Prüfzeugnis Nr.: 12 7650 - S / 15

Datum: 04.03.2016
Seite 1 von 2

Auftraggeber: GEGGUS GmbH
Höbelfeldstraße 56-60
76356 Weingarten
Deutschland

Bauvorhaben: n.n.

Auftrag vom: 16.02.2016

Art der Prüfung: Einzelprüfung der rutschhemmenden Eigenschaft nach DIN 51130, Stand 02.2014.

Prüfmaterial:
 Probenahme: durch AG zugesandtes Prüfmaterial

Handelsübliche Bezeichnung: Sicherheits-Holzlaufrost mit Bürsten
 (gemäß Angaben des Auftraggebers) Typ: Holzlaufrost Transfloor AM® Bison mit Bürsten

Abmessungen Prüfkörper: 100 x 50 cm (Länge x Breite)
 (nach DIN / BGR 181)

Oberfläche: Bürstenbesetzte Holzleisten mit offenen Zwischenräumen
 Prüfrichtung quer zur Laufrichtung der Holzleisten

Die Seiten 1 und 2 des Prüfzeugnisses enthalten das Gesamtergebnis der Prüfung, sie dürfen nur ungekürzt veröffentlicht werden.

MPI Materialprüfung und Entwicklung GmbH & Co. KG – Artenburger Landstraße 39 - 41 – 21365 Adendorf
 Telefon: 0 41 31 – 88 43 947 / Telefax: 0 41 31 – 88 43 948 / Email: hellberg@mpi-pruefinstitut.de
 HRA 202130, AG Lüneburg, Geschäftsführer Jens Hellberg – St.-Nr.: 33/211/05596 – Ust.-Id.-Nr.: DE 815520435
 Volksbank Lüneburger Heide, BLZ: 240 60 300 / Kto.-: 85 36 36 4600 / IBAN: DE 36 2406 0300 8536 2646 00 / BIC: GENODEF330

**MPI PRÜFZEUGNIS FÜR SICHERHEITSHOLZLAUFROST
TYP BISON CROSS / RUTSCHHEMMUNG**

Das Unternehmen MPI Materialprüfung und Entwicklung GmbH & Co. KG steht für seine praxisnahen Tests wie z.B. die „Schiefe Ebene“. Durchgeführt werden die Tests gemäß DIN 51130. Auch hier konnte der neue Sicherheitsholzlaufrost BISON BRUSH mit der Klassifizierung von R12/V10 mit einem hervorragenden Ergebnis abschneiden.



INSTITUT FÜR FUSSBODEN- UND RAUMGESTALTUNGSLEHRE

PRÜFBERICHT
 Nr. 5526-07-2017-PR

Auftraggeber: GEGGUS GmbH
76356 Weingarten

Beitrag: Bericht über die Prüfung eines Sicherheits-Holzlaufrostes hinsichtlich des elektrostatischen Verhaltens in Anlehnung an DIN EN 1815 "Elastische und Leichtelastische Bodenbeläge – Beurteilung des elektrostatischen Verhaltens", Deutsche Fassung EN 1815:2015:12

Antragsteller: Dipl.-Ingenieur
Kai Geggus
Name und im Auftrag der
GEGGUS GmbH
D-76356 Weingarten

Sicherheits-Holzlaufrost: Transfloor AM® BISON
in einer abkonditionierten
Leitfähigkeit: 70 um
Laufrichtung 250 cm

Datum: 13.07.2017

Ausfertiger: 3
 Bearbeiter: B
 Anlagen: Produkt-spezifikationen



Institut für Fussboden- und Raumgestaltungslehre

**IFR PRÜFBERICHT FÜR SICHERHEITSHOLZLAUFROST
TYP BISON / ELEKTROSTATISCHES VERHALTEN**

Das Institut für Fussboden- und Raumgestaltung hat gemäß DIN EN 1815 die Beurteilung des elektrostatischen Verhaltens für elastische Bodenbeläge beurteilt. Dem Sicherheitsholzlaufrost BISON wurden eindeutig antistatische Eigenschaften bescheinigt.

Die allgemein bekannte Spürbarkeitsgrenze von weniger als 2.000 V wurde deutlich unterschritten.



BISON



EINSATZBEREICH

Normale Ausführung empfohlen für trockene Einsatzbereiche wie Werkbänke, Industriearbeitsplätze Werkzeugmaschinen, Fräsmaschinen. Lieferbar in 35 und 45 mm Höhe.

TECHNISCHE BESCHREIBUNG

- Farbe der Leisten: natur.
- Material: kammergetrocknetes Buchenholz, gelagert auf elastischen Gummifüßen.
- Verbindung: Edelstahlseil V2A, 3 mm stark.
- Abstand zwischen den Holzleisten ca. 13 mm.
- Verschluss: Gewindebolzen aus Messing
- Höhe: ca. 35 mm und ca. 45 mm; Gewicht: ca. 13 kg/m².
- Lattenlängen: 80, 100, 120 und 150 cm; Breite: ca. 80 mm. Lieferbar in jeder gewünschten Länge, ggf. mehrteilig. Sonderformen auf Anfrage.
- Auf Wunsch mit Anlaufprofil an den Breitseiten oder Abschrägung an den Längsseiten. Optional gelbe Sicherheitsmarkierung.

EIGENSCHAFTEN

- Aus getrocknetem Buchenholz gefertigt. Die gerieften Holzleisten gewähren eine rutschhemmende Begehung.
- Schützen hochwertige Industriefußböden.
- Metall-/Hobespäne können zwischen den Profilen hindurchfallen.

- Öl-, benzin- und säurebeständige Gummifüße entlasten Beine, Rückgrat sowie die gesamte Muskulatur des Mitarbeiters.
- Isolieren thermisch und statisch.
- Werten den Arbeitsplatz sicherheitsmäßig und optisch auf.
- Aufrollbar, trittfest, rutschticher, ergonomisch und verzugsfrei.

BESTÄNDIGKEIT

Beständig gegen die meisten Öle und Chemikalien. Temperaturbeständig von -30° bis 90° Celsius.

RUTSCHHEMMUNG

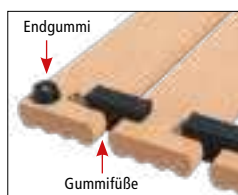
Durch das Berufsgenossenschaftliche Institut für Arbeitssicherheit auf Rutschhemmung (R11) und Verdrängungsraum (V10) geprüft

REINIGUNG

Die Holzroste lassen sich schnell und einfach abfegen. Leichte Reinigung des Arbeitsplatzes durch einfaches Aufrollen, ggf. Reinigung mit Industriesauger.



OBERSEITE



UNTERSEITE



AUFROLLBAR



TRUMPF

nd V 500



BISON IMPRÄGNIERT



EINSATZBEREICH

Empfohlen für Bearbeitungsmaschinen und CNC-Zentren. Auf Wunsch können die Holzprofile dunkelbraun tauchimprägniert werden (gegen Aufpreis). Der durch die Imprägnierung zusätzlich geschützte Holzlaufrost BISON ist damit besonders für Einsatzorte zu empfehlen, an denen Öl- und Kühlschmiermittel verwendet werden, ebenso an Arbeitsplätzen, an denen viel Schmutz anfällt. Auch die imprägnierte Ausführung kann mit Anlaufprofilen und Abschrägung sowie gelber Sicherheitsmarkierung und Spezialverbindern ausgerüstet werden. Lieferbar in 35 und 45 mm Höhe.

TECHNISCHE BESCHREIBUNG

- Die Buchenholz-Leisten wurden durch eine umweltfreundliche Kesseldruckimprägnierung (KDI) tauchimprägniert.
- Hydrophobe Tauchimprägnierung reduziert Wasser- und Ölaufnahme.
- Farbe der Latten: dunkelbraun.
- Material: kammergetrocknetes Buchenholz, gelagert auf elastischen Gummifüßen.
- Verbindung: Edelstahlseil V2A, 3 mm stark.
- Abstand zwischen den Holzleisten ca. 13 mm.
- Verschluss: Gewindebolzen aus Messing
- Höhe: ca. 35 mm und ca. 45 mm; Gewicht: ca. 13 kg/m².
- Lattenlängen: 80, 100, 120 und 150 cm; Breite: ca. 80 mm. Lieferbar in jeder gewünschten Länge, ggf. mehrteilig. Sonderformen auf Anfrage.
- Auf Wunsch mit Anlaufprofil an den Breitseiten oder Abschrägung an den Längsseiten. Optional gelbe Sicherheitsmarkierung.

EIGENSCHAFTEN

- Aus gebeiztem Buchenholz gefertigt. Geriefte Holzleisten gewähren eine rutschhemmende Begehung.
- Schützen hochwertige Industriefußböden.

- Metall- / Hobelspäne können zwischen den Profilen hindurchfallen.
- Öl-, benzin- und säurebeständige Gummifüße entlasten Beine, Rückgrat sowie die gesamte Muskulatur des Mitarbeiters.
- Isolieren thermisch und statisch.
- Werden den Arbeitsplatz sicherheitsmäßig und optisch auf.
- Aufrollbar, trittfest, rutschticher, ergonomisch und verzugsfrei.

BESTÄNDIGKEIT

Beständig gegen die meisten Öle und Chemikalien. Die spezielle Holzbehandlung erhöht die Resistenz gegen Flüssigkeiten und Schmutz. Temperaturbeständig von -30° bis 90° Celsius.

RUTSCHHEMMUNG

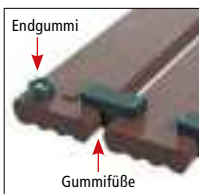
Durch das Berufsgenossenschaftliche Institut für Arbeitssicherheit auf Rutschhemmung (R11) und Verdrängungsraum (V10) geprüft

REINIGUNG

Die Holzroste lassen sich schnell und einfach abfegen. Leichte Reinigung des Arbeitsplatzes durch einfaches Aufrollen, ggf. Reinigung mit Industriesauger.



OBERSEITE



UNTERSEITE



AUFROLLBAR



KABEL- UND SCHLAUCHFÜHRUNG





BISON BRUSH



EINSATZBEREICH

Empfohlen für trockene Einsatzbereiche. Zerspanung allgemein. Die in die Buchenleisten eingearbeiteten Borsten sorgen für einen noch sichereren Stand und eine optimale Reinigungswirkung z.B. bei profilierten Sicherheitsschuhen.

TECHNISCHE BESCHREIBUNG

- Borstenbesatz in den Buchenleisten.
- Material Borsten: sehr widerstandsfähiges Nylon 6.6.
- Farbe der Borsten: schwarz. Farbe der Leisten: natur.
- Material: kammergetrocknetes Buchenholz, gelagert auf elastischen Gummifüßen.
- Verbindung: Edelstahlseil V2A, 3 mm stark.
- Abstand zwischen den Holzleisten ca. 13 mm.
- Verschluss: Gewindebolzen aus Messing.
- Höhe: ca. 35 mm und ca. 45 mm; Gewicht: ca. 13 kg/m².
- Lattenlängen: 80 und 100 cm; Breite: ca. 80 mm.
- Lieferbar in jeder gewünschten Länge, ggf. mehrteilig. Sonderformen auf Anfrage.
- Auf Wunsch mit Anlaufprofil an den Breitseiten oder Abschrägung an den Längsseiten. Optional gelbe Sicherheitsmarkierung.

EIGENSCHAFTEN

- Aus getrocknetem Buchenholz gefertigt. Die gerieften Holzleisten in Kombination mit der Beborstung gewähren eine besonders rutschhemmende Begehung.
- Schützen hochwertige Industriefußböden.

- Metall- / Hobelspäne können zwischen den Profilen hindurchfallen.
- Öl-, benzin- und säurebeständige Gummifüße entlasten Beine, Rückgrat sowie die gesamte Muskulatur des Mitarbeiters.
- Isolieren thermisch und statisch.
- Werten den Arbeitsplatz sicherheitsmäßig und optisch auf.
- Aufrollbar, trittfest, rutschsicher, ergonomisch und verzugsfrei.

BESTÄNDIGKEIT

Beständig gegen die meisten Öle und Chemikalien. Temperaturbeständig von -30° bis 90° Celsius.

RUTSCHHEMMUNG

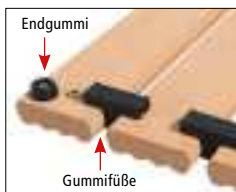
Durch MPI – Materialprüfung und Entwicklung GmbH & Co. KG auf Rutschhemmung (R12) und Verdrängungsraum (V10) geprüft.

REINIGUNG

Die Holzroste lassen sich schnell und einfach abfegen. Leichte Reinigung des Arbeitsplatzes durch einfaches Aufrollen, ggf. Reinigung mit Industriesauger.



OBERSEITE



UNTERSEITE



AUFROLLBAR

Prüfzeugnis Nr. 12 7650-S/15
 Bewertungsgruppe Rutschhemmung **R12**
 Bewertungsgruppe Verdrängungsraum **V10**



Materialprüfung und Entwicklung GmbH & Co. KG
 Verantwortlich für die Richtigkeit der Angaben: GEGGUS GmbH

Ergonomisches Produkt

Zertifiziert von



Wie stärken Ihren Rücken
 Interessengemeinschaft der
 Rückenschullehrer/innen e.V.
www.igr-ev.de



BISON CROSS



EINSATZBEREICH

Empfohlen für trockene Einsatzbereiche. Zerspanung allgemein. Antirutsch-Profilierung sorgt für einen sicheren Stand und rutschhemmende Begehung.

TECHNISCHE BESCHREIBUNG

- Zusätzliche Anti-Rutschprofilierung an der Oberseite.
- Farbe der Leisten: natur.
- Material: kammergetrocknetes Buchenholz, gelagert auf elastischen Gummifüßen.
- Verbindung: Edelstahlseil V2A, 3 mm stark.
- Abstand zwischen den Holzleisten ca. 13 mm.
- Verschluss: Gewindebolzen aus Messing
- Höhe: ca. 35 mm und ca. 45 mm; Gewicht: ca. 13 kg/m².
- Lattenlängen: 80 und 100 cm; Breite: ca. 80 mm.
Lieferbar in jeder gewünschten Länge, ggf. mehrteilig.
Sonderformen auf Anfrage.
- Auf Wunsch mit Anlaufprofil an den Breitseiten oder Abschrägung an den Längsseiten. Optional gelbe Sicherheitsmarkierung.

EIGENSCHAFTEN

- Aus getrocknetem Buchenholz gefertigt.
Die Anti-Rutsch-Profilierung sorgt für eine sehr sichere Begehung.
- Schützen hochwertige Industriefußböden.
- Metall-/Hobelspäne können zwischen den Profilen hindurchfallen.

- Öl-, benzin- und säurebeständige Gummifüße entlasten Beine, Rückgrat sowie die gesamte Muskulatur des Mitarbeiters.
- Isolieren thermisch und statisch.
- Werten den Arbeitsplatz sicherheitsmäßig und optisch auf.
- Aufrollbar, trittfest, rutschsicher, ergonomisch und verzugsfrei.

BESTÄNDIGKEIT

Beständig gegen die meisten Öle und Chemikalien. Die spezielle Holzbehandlung erhöht die Resistenz gegen Flüssigkeiten und Schmutz. Temperaturbeständig von -30° bis 90° Celsius.

RUTSCHHEMMUNG

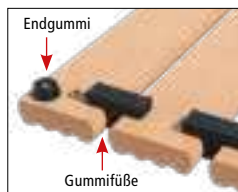
Durch MPI – Materialprüfung und Entwicklung GmbH & Co. KG auf Rutschhemmung (R12) und Verdrängungsraum (V10) geprüft.

REINIGUNG

Die Holzroste lassen sich schnell und einfach abfegen.
Leichte Reinigung des Arbeitsplatzes durch einfaches Aufrollen, ggf. Reinigung mit Industriesauger.



OBERSEITE



UNTERSEITE



AUFROLLBAR



Materialprüfung und Entwicklung GmbH & Co. KG
Verantwortlich für die Richtigkeit der Angaben: GEGGUS GmbH

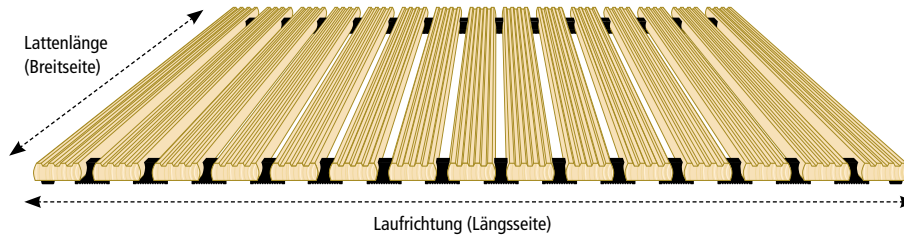


BISON VARIANTEN / AUSFÜHRUNGEN

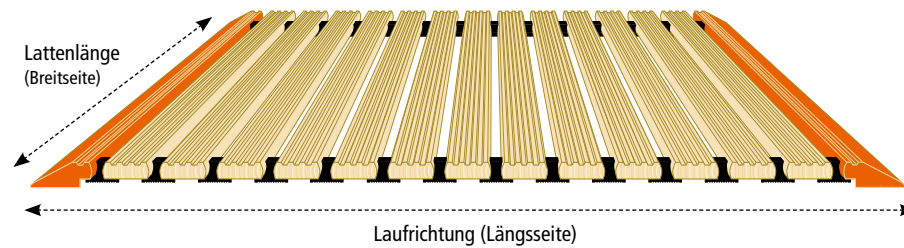
AUSFÜHRUNGEN

Erhöhen Sie die Sicherheit: Zum leichteren Begehen montieren wir auf Wunsch an den Breitseiten Anlaufprofile und schrägen die Kanten an den Längsseiten ab.

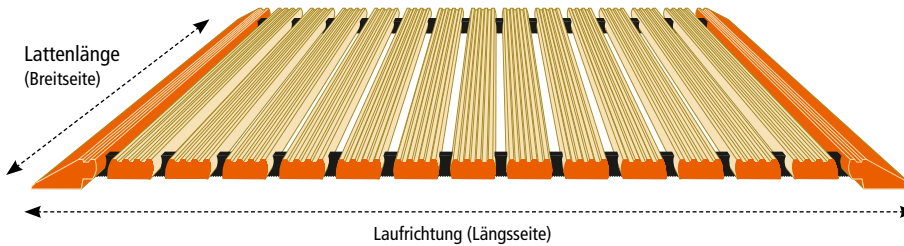
1) STANDARDAUSFÜHRUNG, OHNE ANLAUFPROFILE UND OHNE ABSCHRÄGUNG



2) MIT ANLAUFPROFIL AN DEN BREITSEITEN, OHNE ABSCHRÄGUNG AN DEN LÄNGSSEITEN



3) MIT ANLAUFPROFIL AN DEN BREITSEITEN UND ABSCHRÄGUNG AN EINER UND / ODER BEIDEN LÄNGSSEITE / N



LIEFERBARE HÖHEN

Höhe 35 mm



Höhe 45 mm



ANLAUFPROFILE BREITSEITE

35 mm Höhe, Länge ca. 110 mm



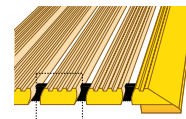
45 mm Höhe, Länge ca. 120 mm



ABSCHRÄGUNGEN · SIGNALFARBE



45°-Abschrägungen
an den Längsseiten



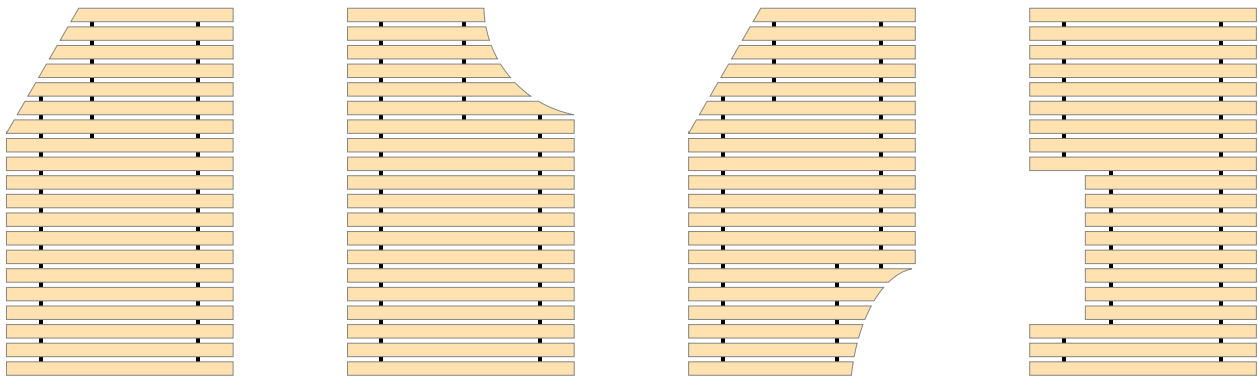
Anlaufprofile/Abschrägungen
in gelber Signalfarbe erhöhen
die Sicherheit. Wählbar für
eine oder mehrere Seiten.

BISON SONDERFORMEN



Jede Form ist möglich: Sie liefern uns die genauen Abmessungen, wir fertigen jede Form nach Ihren Angaben. Durch Spezialverbinder können mehrteilige Holzroste miteinander verbunden werden. Bei Sonderformen stehen Ihnen sämtliche Optionen auch in Kombination zur Verfügung. Wir montieren auf Wunsch Anlaufprofile, schrägen die Längsseiten ab und markieren die Seiten mit gelber Sicherheitsfarbe. Selbstverständlich sind sämtliche Sondermaße auch in der imprägnierten Ausführung lieferbar.

BEISPIELE FÜR SONDERFORMEN:



VERBINDER FÜR SICHERHEITSHOLZLAUFROSTE BISON



Vertikale Verlängerung
(Laufrichtung) durch stabile
Messingverbinder.



Horizontale Verbreiterung
(Lattenlänge) durch stabile
Messingverbinder.

Mehrteilige Sicherheitsholzlaufroste können durch stabile Verbinder (siehe Abbildungen) in horizontaler und in vertikaler Richtung verbunden werden. Die mit den Verbindern ausgestatteten Sicherheitsholzlaufroste sorgen für eine noch sicherere Begehbarkeit und tragen zu einem ganzheitlichen Erscheinungsbild bei.

Die leichte Demontage der Verbindungen ermöglicht die einfache Reinigung des Arbeitsplatzes und der Holzlaufroste. Die Verbinder sind gegen Aufpreis lieferbar.





2

ARBEITSPLATZMATTEN NATURKAUTSCHUK

- 26 WALK MAßANFERTIGUNGEN
- 27 WALK / WALK EXTRA
- 28 HUSKY
- 29 STEINBOCK
- 30 PUMA / PUMA EXTRA
- 31 LUCHS
- 32 PANDA
- 33 OKTOPUS
- 34 GEKKO

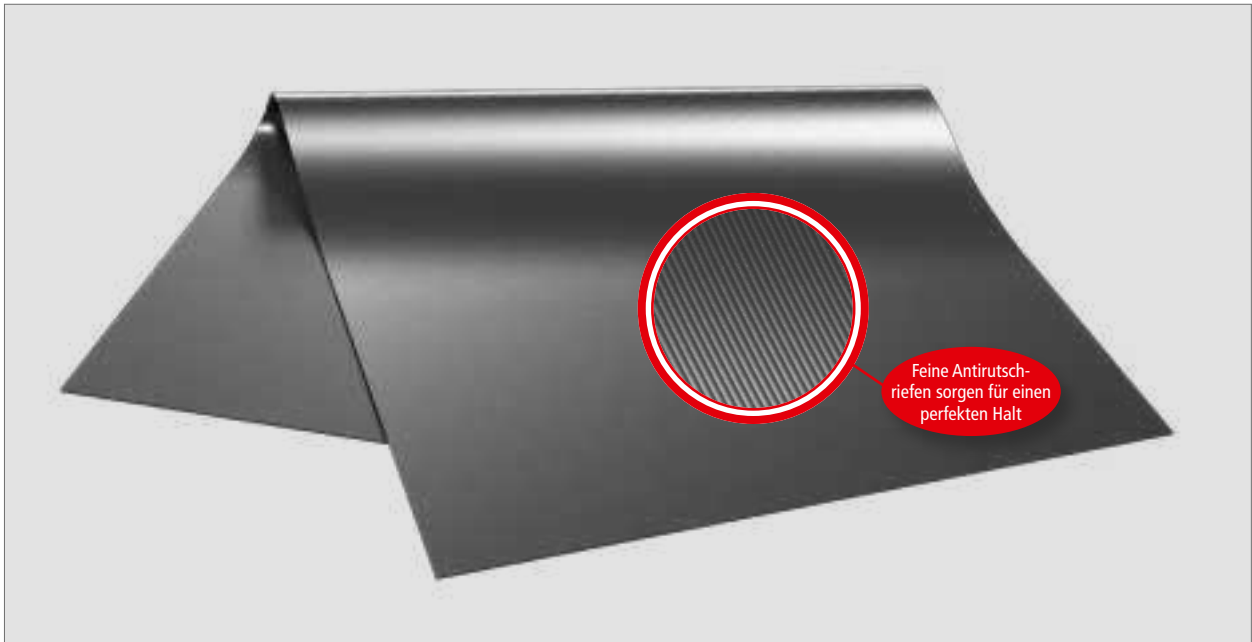
WALK MAßANFERTIGUNGEN



WALK



AUCH ALS WALK EXTRA MIT 3 MM HÖHE IN ÖLRESISTENTER AUSFÜHRUNG (25% NBR) LIEFERBAR



EINSATZBEREICH

Empfohlen für Fahrzeugeinrichtungen, Werkzeugwagen, Werkbänke, Schubladen oder Packtische.

TECHNISCHE BESCHREIBUNG

- Material WALK: Naturkautschuk (Vollgummi).
- Material WALK EXTRA: ölresistentes Nitrilgummi (25 % NBR), nur in 3 mm Höhe erhältlich.
- Ausführung: geschlossen.
- Höhe: 3 mm = 3,3 kg/m²
4 mm = 4,5 kg/m²
- Farbe: schwarz.
- Rolle: 10 x 1 m.
- Sondergrößen: als Maßanfertigung oder Stanzteile lieferbar.

EIGENSCHAFTEN

- Rutschfest, stoßdämpfend, kälteisolierend.
- Vermindern Lärm und Vibrationen.
- Universell einsetzbar.

BESTÄNDIGKEIT

Allgemeine Anwendungen (nicht bei Verwendung von Ölen, Fetten, Chemikalien und Säuren).

WALK EXTRA: Ölresistente Ausführung (Nitrilgummi, 25 % NBR): resistent gegen die meisten Öle, Fette, Chemikalien und Säuren, temperaturbeständig bis ca. 70° Celsius.

REINIGUNG

Leichte Reinigung des Arbeitsplatzes durch einfaches Entfernen der Matte, ggf. Reinigung mit Industrietrockensauger.



OBERSEITE



UNTERSEITE

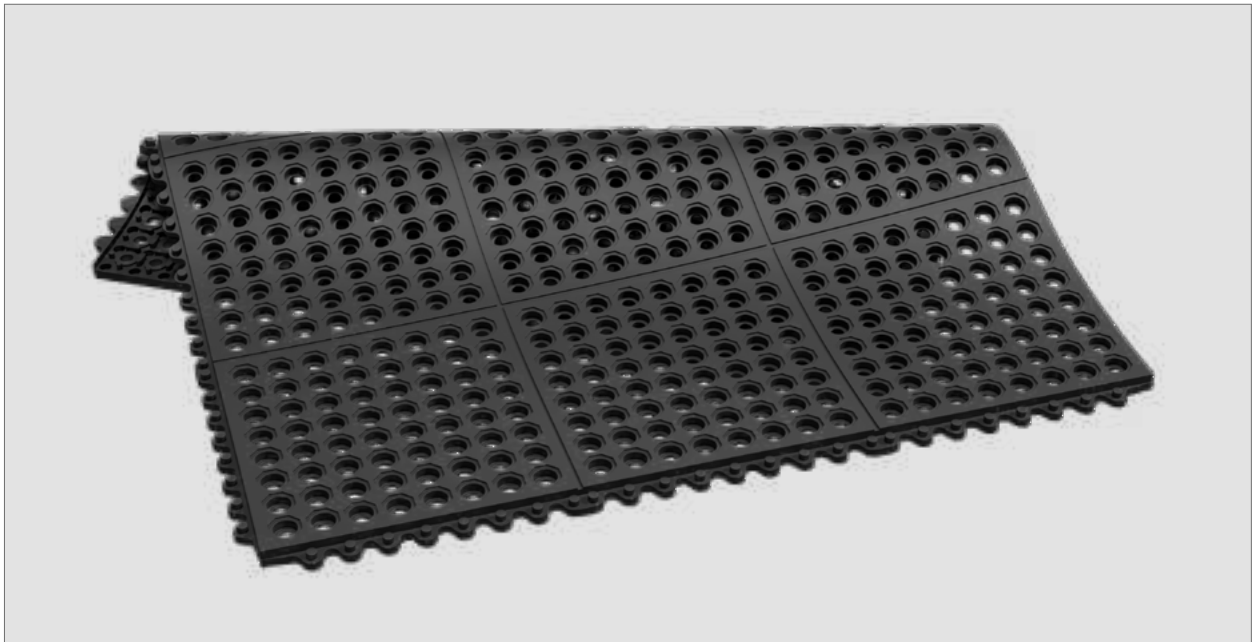


AUFROLLBAR



SONDERFORMEN

HUSKY



EINSATZBEREICH

Die offene Struktur der Matte erlaubt eine Drainage von Flüssigkeiten oder die Aufnahme von Spänen. Ideal für große Flächen. Der Grundaufbau der HUSKY-Arbeitsplatzmatte entspricht der STEINBOCK-Arbeitsplatzmatte.

TECHNISCHE BESCHREIBUNG

- Material: Naturkautschuk.
- Ausführung: offen.
- Höhe: ca. 15 mm.
- Farbe: schwarz.
- Anlaufprofil: separate abgeschrägte Anlaufprofile (mit Loch oder Zapfen) als flexibles Stecksystem.
- Größe / Gewicht:
Grundplatte: ca. 92 x 92 cm, ca. 8 kg/Stück,
Anlaufprofil: ca. 100 x 8 cm, ca. 1,5 kg/Stück.

EIGENSCHAFTEN

- Modulsystem.
- Rutschfest, stoßdämpfend, kälteisolierend, trittschalldämmend.
- Abriebfest und witterungsbeständig.
- Offene, wabenförmige Oberfläche. 5 mm hohe Noppen an der Unterseite sorgen für optimalen Wasserablauf und gute Belüftung.
- Recyclingfähig.
- Befahrbar z.B. mit Transportwagen.

BESTÄNDIGKEIT

Allgemeine Anwendungen (nicht bei Verwendung von Ölen, Fetten, Chemikalien und Säuren).

MODULSYSTEM

Flexibles Stecksystem: erweiterbar in jede Richtung durch Loch und Zapfen an den Mattenenden. Flexible Flächengestaltung durch quadratische Fliesenstruktur (Zuschnitttraster: ca. 31 x 31 cm).

REINIGUNG

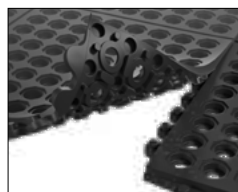
Leichte Reinigung des Arbeitsplatzes durch einfaches Entfernen der Matte, ggf. Reinigung mit Industriesauger..



OBERSEITE



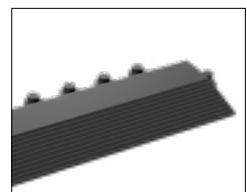
UNTERSEITE



VERBINDUNG

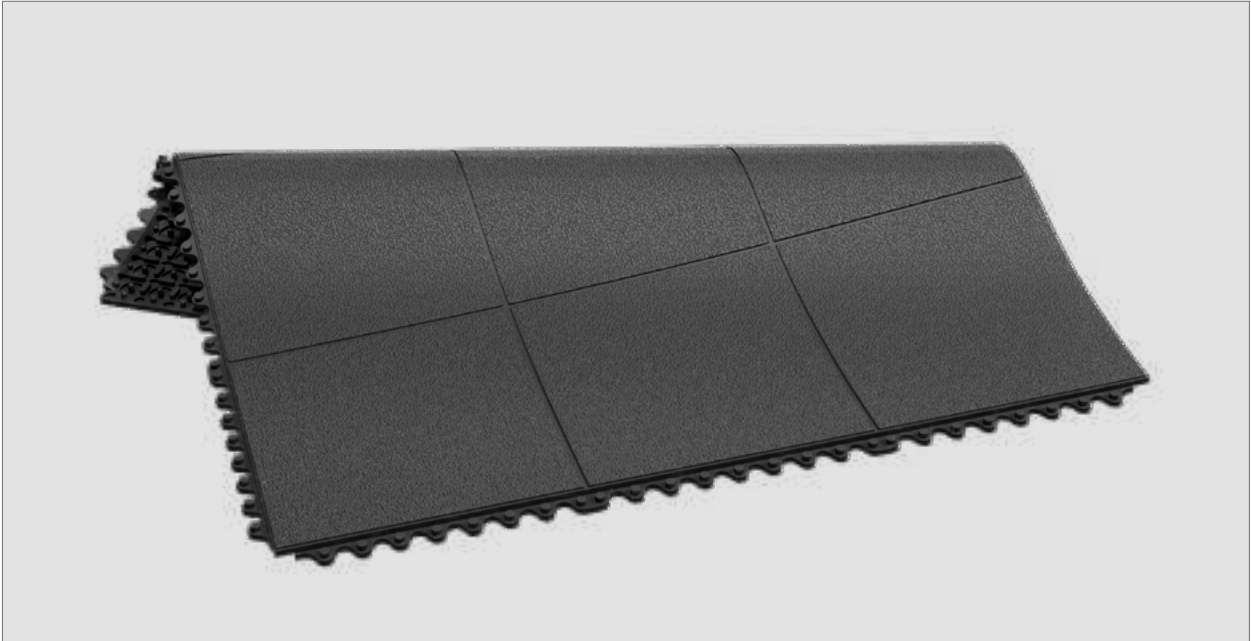


ANLAUFPROFIL UNTERSEITE



ANLAUFPROFIL OBERSEITE

STEINBOCK



EINSATZBEREICH

Optimal für anspruchsvolle Arbeitsplätze in der Industrie wenn große Flächen ausgelegt werden sollen.

TECHNISCHE BESCHREIBUNG

- Material: Naturkautschuk.
- Ausführung: geschlossen.
- Höhe: ca. 15 mm.
- Farbe: schwarz.
- Anlaufprofil: separate abgeschrägte Anlaufprofile (mit Loch oder Zapfen) als flexibles Stecksystem.
- Größe / Gewicht:
Grundplatte: ca. 92 x 92 cm, ca. 8 kg / Stück,
Anlaufprofil: ca. 100 x 8 cm, ca. 1,5 kg / Stück.

EIGENSCHAFTEN

- Verschleissfeste, rutschfeste Oberfläche.
- Modulsystem.
- Unempfindlich gegen Metallspäne.
- Schützen Boden und herunterfallende Werkzeuge.
- Oberfläche geschlossen mit fliesenartigem Muster (5 mm hohe Noppen) an der Unterseite.
- Durch Noppen auf der Unterseite liegt die Matte nicht direkt auf dem Untergrund auf.
- Recyclingfähig.
- Gut befahrbar z.B. mit Transportwagen.

BESTÄNDIGKEIT

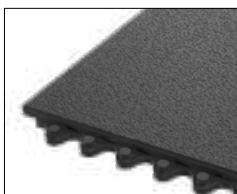
Allgemeine Anwendungen (nicht bei Verwendung von Ölen, Fetten, Chemikalien und Säuren).

MODULSYSTEM

Flexibles Stecksystem: erweiterbar in jede Richtung durch Loch und Zapfen an den Mattenenden. Flexible Flächengestaltung durch quadratische Gummifliesen (Zuschnitttraster: ca. 31 x 31 cm).

REINIGUNG

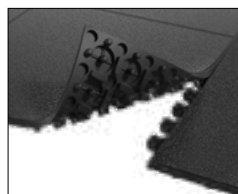
Leichte Reinigung des Arbeitsplatzes durch einfaches Entfernen der Matte, ggf. Reinigung mit Industriesauger.



OBERSEITE



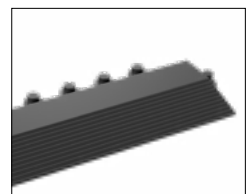
UNTERSEITE



VERBINDUNG



ANLAUFPROFIL UNTERSEITE

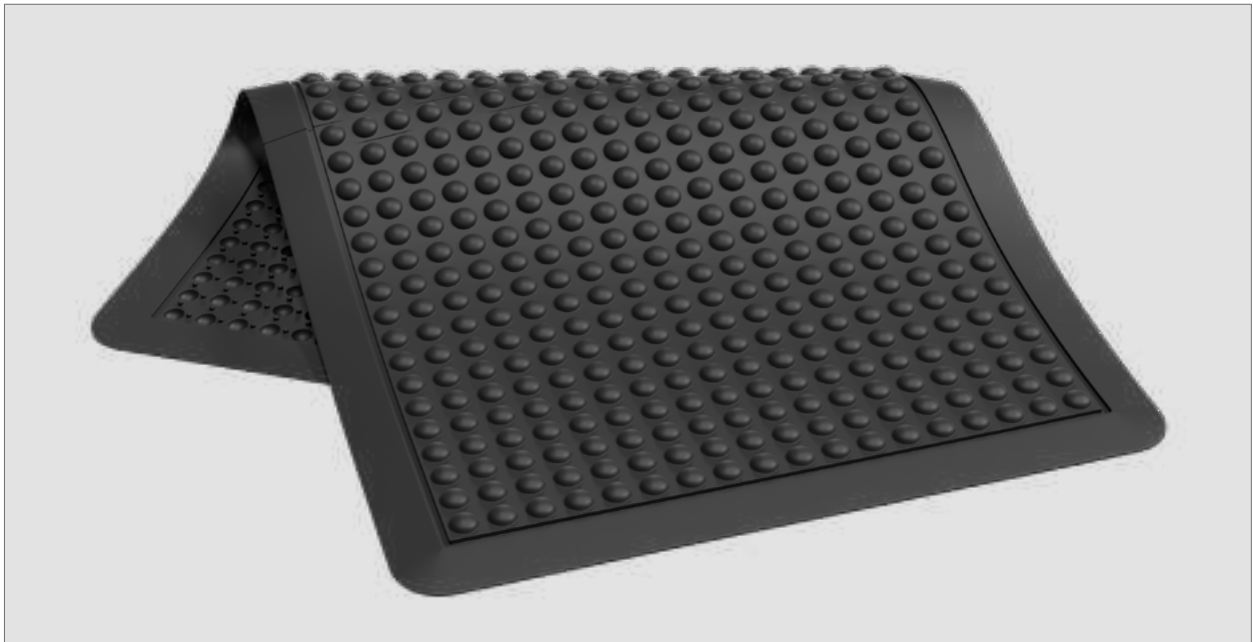


ANLAUFPROFIL OBERSEITE

PUMA



AUCH ALS PUMA EXTRA IN ÖLRESISTENTER AUSFÜHRUNG (25% NBR) LIEFERBAR



EINSATZBEREICH

PUMA: für trockene Einsatzbereiche wie Montagebereiche, Kontrollstände, Rezeptionen, Verkaufs- und Kassierzonen.
 PUMA EXTRA: für Einsatzbereiche, in denen Öle, Fette, Chemikalien und Säuren eingesetzt werden.

TECHNISCHE BESCHREIBUNG

- Material PUMA: Naturkautschuk.
- Material PUMA EXTRA: ölbeständiges Nitrilgummi (25% und 100% NBR).
- Ausführung: geschlossen.
- Höhe: ca. 14 mm.
- Farbe: schwarz.
- Abschrägung: Umlaufende abgeschrägte Kanten sorgen für sichere Begehbarkeit und Befahrbarkeit.
- Größe/ Gewicht:
 - Grundplatte: ca. 90 x 60 cm, ca. 4 kg/Stück
 - Grundplatte: ca. 120 x 90 cm, ca. 7 kg/Stück
 - Modulsystem: ca. 120 x 90 cm, ca. 7 kg/Stück, lieferbar als Mittelstück (C) und Endstück (B).

EIGENSCHAFTEN

- Massierende Noppenoberfläche („Bubbles“).
- Rutschfest, stoßdämpfend, kälteisolierend.
- Vermindern Lärm und Vibrationen.
- Schnelle Montage und Demontage.
- Befahrbar durch abgeschrägte Kanten, z. B. mit Sackkarre oder Handwagen.

- Leicht zu reinigen.
- Recyclingfähig.

BESTÄNDIGKEIT

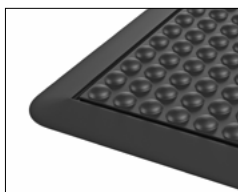
PUMA: allgemeine Anwendungen (nicht bei Verwendung von Ölen, Fetten, Chemikalien und Säuren).
 PUMA EXTRA: Nitrilgummi 25% NBR, ölbeständige Ausführung für hohe Beanspruchung in nassen, öligen und industriellen Bereichen.
 Nitrilgummi 100% NBR extrem ölbeständige Ausführung, resistent gegen die meisten Öle, Fette, Chemikalien und Säuren, temperaturbeständig bis ca. 70° Celsius.

MODULSYSTEM

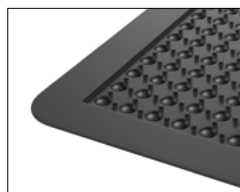
Lieferbar als Grundplatte (A) sowie als Doppel-Endstück (B). Die Matte lässt sich durch Mittelstücke (C) beliebig verlängern und kann somit den Anforderungen des Arbeitsplatzes angepasst werden. Das Modulsystem ermöglicht die problemlose Gestaltung von Produktionslinien.

REINIGUNG

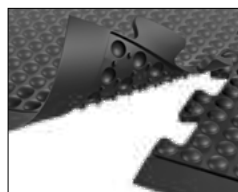
Leichte Reinigung durch einfaches Entfernen der Matte, ggf. Reinigung mit Wasserstrahl, Hochdruckreiniger und Industriesauger.



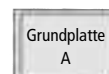
OBERSEITE



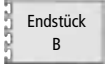
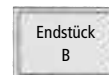
UNTERSEITE



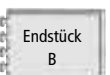
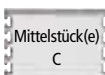
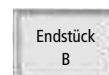
VERBINDUNG



Lieferbare Größen:
90 x 60 cm
120 x 90 cm

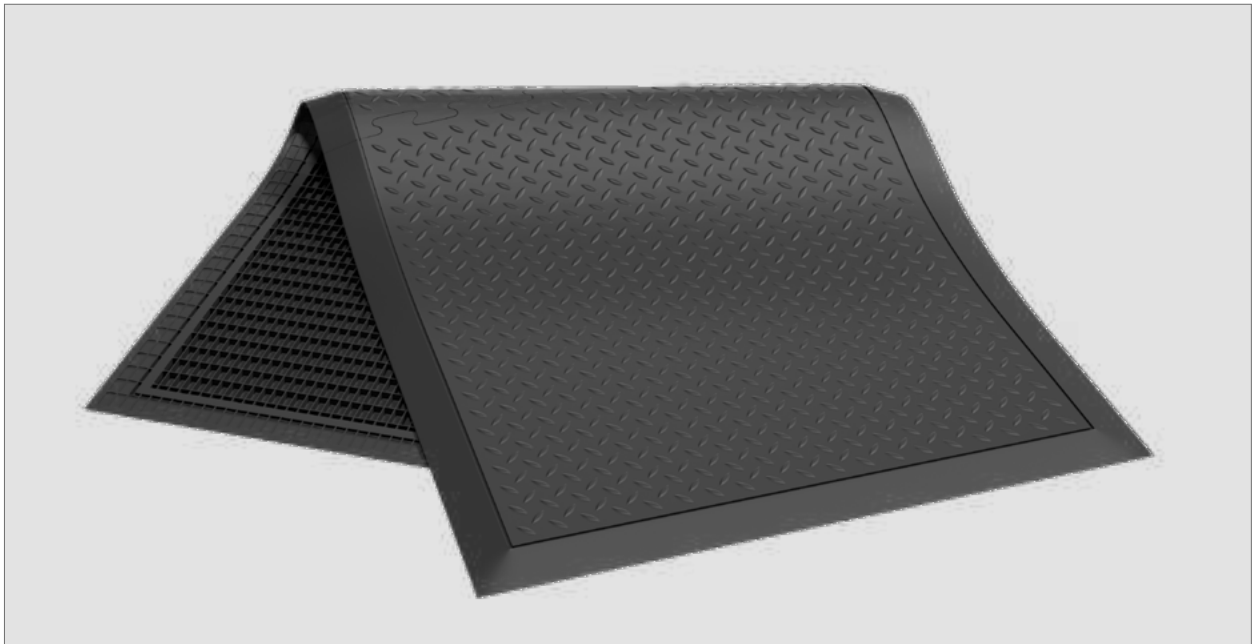


Modulsystem:
120 x 90 cm



Modulsystem:
120 x 90 cm

LUCHS



EINSATZBEREICH

Vielseitige Ergonomie-Matte für die Industrie (z.B. Montagebereiche).

TECHNISCHE BESCHREIBUNG

- Material: Naturkautschuk.
- Ausführung: geschlossen.
- Höhe: ca. 14 mm.
- Farbe: schwarz.
- Abschrägung: Umlaufende abgeschrägte Kanten sorgen für sichere Begehbarkeit und Befahrbarkeit.
- Größe/ Gewicht:
Grundplatte: ca. 78 x 71 cm, ca. 4 kg/ Stück,
Modulsystem: ca. 78 x 71 cm, ca. 4 kg/ Stück,
lieferbar als Mittelstück (C) und Endstück (B)

EIGENSCHAFTEN

- Ergonomisches Design durch Riffelblechoberfläche.
- Rutschfest, stoßdämpfend, kälteisolierend, lärm- und vibrationsmindernd.
- Befahrbar durch abgeschrägte Kanten, z. B. mit Sackkarre oder Handwagen.
- Schnelle Montage und Demontage.
- Recyclingfähig.

BESTÄNDIGKEIT

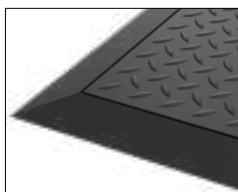
Allgemeine Anwendungen (nicht bei Verwendung von Ölen, Fetten, Chemikalien und Säuren).

MODULSYSTEM

Lieferbar als Grundplatte (A) sowie als Doppel-Endstück (B). Die Matte lässt sich durch Mittelstücke (C) beliebig verlängern und kann somit den Anforderungen des Arbeitsplatzes individuell angepasst werden. Das Modulsystem ermöglicht die problemlose Gestaltung von Produktionslinien.

REINIGUNG

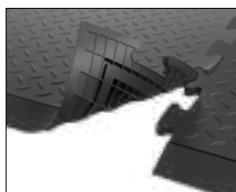
Leichte Reinigung durch einfaches Entfernen der Matte, ggf. Reinigung mit Wasserstrahl, Hochdruckreiniger und Industriesauger.



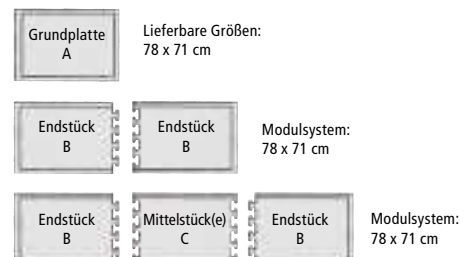
OBERSEITE



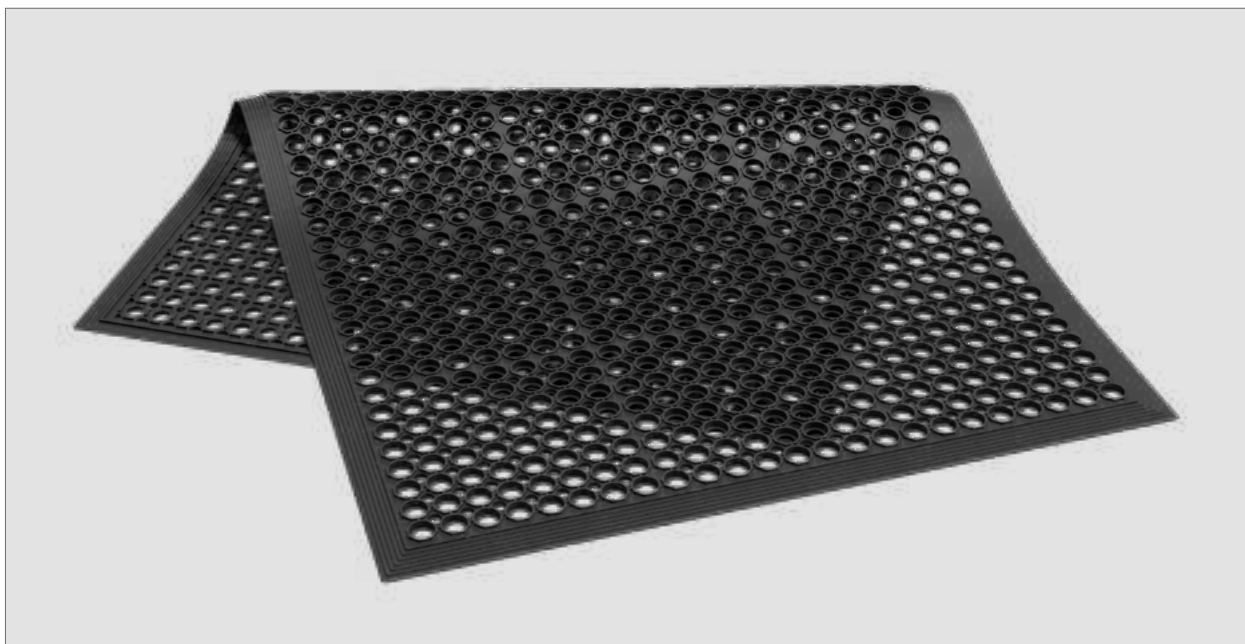
UNTERSEITE



VERBINDUNG



PANDA



EINSATZBEREICH

Einfache ergonomische Arbeitsplatzmatte mit offener Struktur für Arbeitsplätze in der Industrie.

TECHNISCHE BESCHREIBUNG

- Material: Naturkautschuk.
- Ausführung: offen.
- Höhe: ca. 12 mm.
- Farbe: schwarz.
- Abschrägung: Umlaufende abgeschrägte Kanten sorgen für sichere Begehbarkeit und Befahrbarkeit.
- Größe / Gewicht:
 Grundplatte: ca. 153 x 91 cm, ca. 10 kg/Stück
 Modulsystem: ca. 153 x 91 cm, ca. 10 kg/Stück,
 lieferbar als Mittelstück (C) und Endstück (B).

EIGENSCHAFTEN

- Rutschfest, ermüdungshemmend.
- Rutschfest, stoßdämpfend, kälteisolierend.
- Vermindert Lärm.
- Befahrbar durch abgeschrägte Kanten, z. B. mit Sackkarre oder Handwagen.
- Recyclingfähig.

BESTÄNDIGKEIT

Allgemeine Anwendungen (nicht bei Verwendung von Ölen, Fetten, Chemikalien und Säuren).

ABMESSUNG / GEWICHT

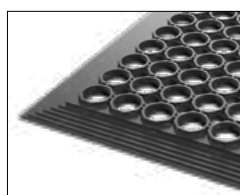
Grundplatten 153 x 91 cm, ca. 10 kg/Stück.

MODULSYSTEM

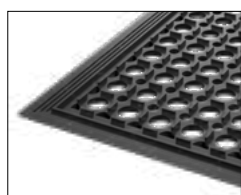
Lieferbar als Grundplatte (A) sowie als Doppel-Endstück (B). Die Matte lässt sich durch Mittelstücke (C) beliebig verlängern und kann somit den Anforderungen des Arbeitsplatzes angepasst werden. Das Modulsystem ermöglicht die problemlose Gestaltung von Produktionslinien.

REINIGUNG

Leichte Reinigung des Arbeitsplatzes durch einfaches Entfernen der Matte, ggf. Reinigung mit Industriesauger.



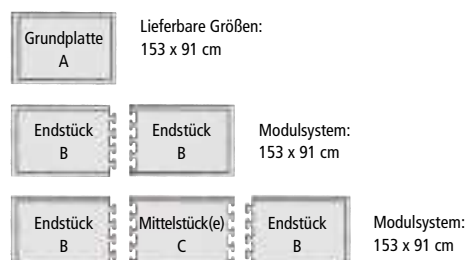
OBERSEITE



UNTERSEITE



AUFROLLBAR



OKTOPUS



EINSATZBEREICH

Einfache ergonomische Matte mit geschlossener Struktur für viele Arbeitsplätze in der Industrie.

TECHNISCHE BESCHREIBUNG

- Material: Naturkautschuk.
- Ausführung: geschlossen.
- Höhe: ca. 14 mm.
- Farbe: schwarz.
- Abschrägung: Umlaufende abgeschrägte Kanten sorgen für sichere Begehbarkeit und Befahrbarkeit.

EIGENSCHAFTEN

- Rutschfest, stoßdämpfend, kälteisolierend.
- Vermindern Lärm und Vibrationen.
- Universell einsetzbar.
- Befahrbar durch abgeschrägte Kanten, z. B. mit Sackkarre oder Handwagen.

BESTÄNDIGKEIT

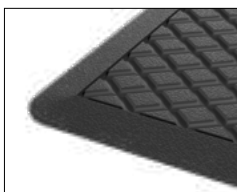
Allgemeine Anwendungen (nicht bei Verwendung von Ölen, Fetten, Chemikalien und Säuren).

ABMESSUNG / GEWICHT

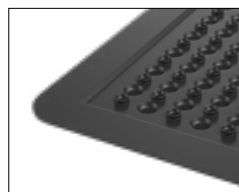
Grundplatte 120 x 90 cm, ca. 10 kg/Stück,
Grundplatte 90 x 60 cm, ca. 3,8 kg/Stück.

REINIGUNG

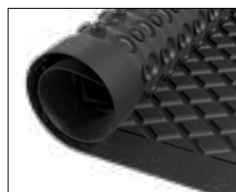
Leichte Reinigung des Arbeitsplatzes durch einfaches Entfernen der Matte, ggf. Reinigung mit Industriesauger.



OBERSEITE

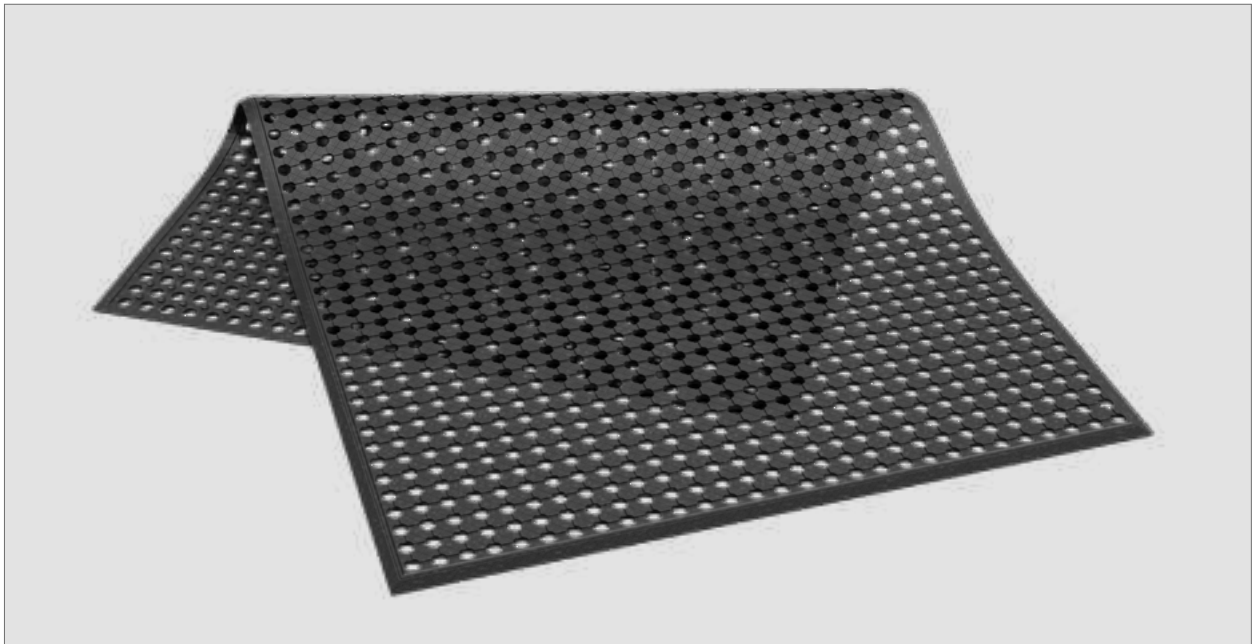


UNTERSEITE



AUFROLLBAR

GEKKO



EINSATZBEREICH

Ideal für Arbeitsbereiche wie z. B. Packtische oder Warenausgabe.

TECHNISCHE BESCHREIBUNG

- Material: Naturkautschuk.
- Ausführung: offen.
- Höhe: ca. 10 mm.
- Farbe: schwarz.
- Abschrägung: Umlaufende abgeschrägte Kanten sorgen für sichere Begehbarkeit und Befahrbarkeit.

EIGENSCHAFTEN

- Rutschfest, stoßdämpfend, kälteisolierend.
- Vermindern Lärm und Vibrationen.
- Universell einsetzbar.
- Befahrbar durch abgeschrägte Kanten, z. B. mit Sackkarre oder Handwagen.
- Besonders dünne und leichte Matte.

BESTÄNDIGKEIT

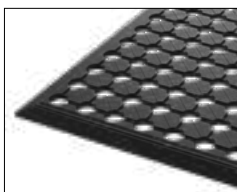
Allgemeine Anwendungen (nicht bei Verwendung von Ölen, Fetten, Chemikalien und Säuren).

ABMESSUNG / GEWICHT

Grundplatte 150 x 90 cm, ca. 9,5 kg/Stück.

REINIGUNG

Leichte Reinigung des Arbeitsplatzes durch einfaches Entfernen der Matte, ggf. Reinigung mit Industriesauger.



OBERSEITE



UNTERSEITE



AUFROLLBAR



3

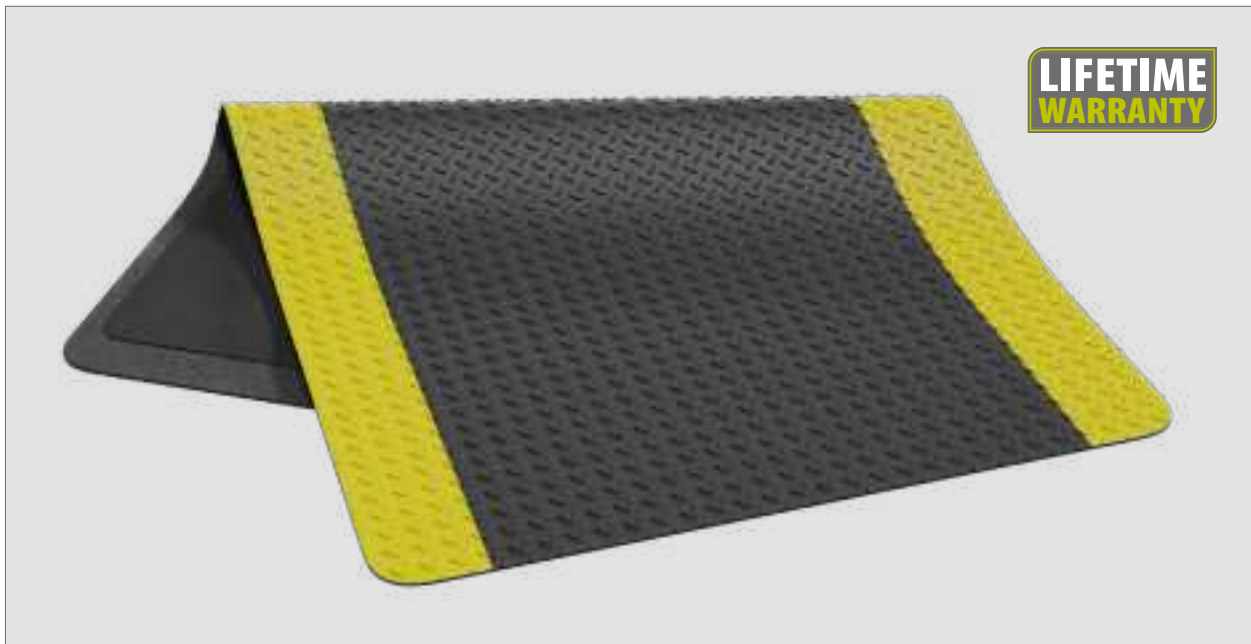
UNIVERSALMATTEN

37 SALAMANDER

39 KOLIBRI



SALAMANDER



EINSATZBEREICH

Besonders griffige, zweilagige Arbeitsplatzmatte aus hochverdichtetem Polyurethan für leichte bis mittlere Beanspruchung in überwiegend trockenen Bereichen.

TECHNISCHE BESCHREIBUNG

- Material: PVC-Oberfläche / Schaumstoff-Unterseite.
- Ausführung: geschlossen.
- Höhe: ca. 14 mm.
- Farbe: schwarz.
- Abschrägung gelb: Abgeschrägte Kanten sorgen für sichere Begehbarkeit.

EIGENSCHAFTEN

- Chemisch beständige PVC-Oberfläche, Diamantplattenmuster für verbesserte Bodenhaftung.
- Abriebfest und witterungsbeständig.
- Ergonomisch und langlebig.

BESTÄNDIGKEIT

Allgemeine Anwendungen (nicht bei Verwendung von Ölen, Fetten, Chemikalien und Säuren).

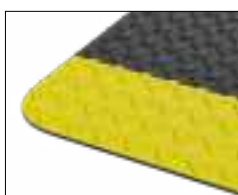
ABMESSUNG / GEWICHT

Rolle: ca. 91 x 2.286 cm, ca. 126,0 kg.
 Normgröße: ca. 91 x 61 cm, ca. 3,6 kg/Stück,
 ca. 91 x 152 cm, ca. 9,0 kg/Stück.

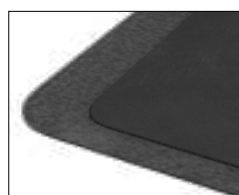
Sonderlängen mit maximaler Breite von 91 cm auf Anfrage.

REINIGUNG

Leichte Reinigung des Arbeitsplatzes durch einfaches Entfernen der Matte.



OBERSEITE



UNTERSEITE



AUFGEROLLT



KOLIBRI



EINSATZBEREICH

Wellness- und Badbereiche, öffentliche Einrichtungen, Gewerbe und Industrie, Schifffahrt und im privaten Haushalt.

TECHNISCHE BESCHREIBUNG

- Material: Hart-PVC.
- Ausführung: offen.
- Höhe: ca. 12 mm.
- Standardbreiten: 60 cm, 80 cm, 100 cm.
- Maximale Breite: 2 Meter, maximale Länge: 50 Meter.
- Gewicht: ca. 6 kg/m².
- Farben: schwarz, weiß, braun, grau, grün, dunkelblau, hellblau, rot, orange, gelb und creme (gegen Aufpreis auch kombinierbar).
- Hinweis: Drucktechnisch bedingt können die Farben geringfügig abweichen.
- Unterleisten: schwarz.

EIGENSCHAFTEN

- allseitiger Wasserablauf (durch speziell ausgesparte Unterleisten).

BESTÄNDIGKEIT

Hygienisch: Resistent gegen Pilze und Bakterien durch die wasserabweisende Oberfläche. Erschwert Schmutzablagerung und Algenbildung. Weitestgehende Beständigkeit gegen Chemikalien.

REINIGUNG

Zur Reinigung reicht regelmäßiges Abspritzen mit Wasser in der Regel aus. Auch eine Reinigung mit gebräuchlichen Reinigungsmittel oder Hochdruckreinigern ist möglich.



UMKLEIDEKABINEN



SAUNEN



SCWIMMBÄDER





GEGGUS®

GEGGUS Schweiz AG

Westring 2

5502 Hunzenschwil

Telefon + 41 62 8976001

Telefax + 41 62 8976002

E-Mail info@geggus.ch

Internet www.geggus.ch